

JOHN RICHES - EL ARTISTA



John Riches nació en Singapur. A los 5 años fue evacuado a Australia a causa de la guerra. De adulto fue a Inglaterra para continuar con sus estudios y allí, recibió un entrenamiento clásico en el colegio de Ruskin, en la Universidad de Oxford.

Sus obras se caracterizan por un modo de

trabajar ecléctico que incluye retratos y paisajes tradicionales, además de obras más abstractas en las que utiliza técnicas diversas. Su medio preferido es el óleo, aunque también ha conseguido mucho éxito con la pintura al pastel.

Además de en exposiciones pequeñas sus obras se han presentado en grandes exposiciones como:

- El Salón de París.
- La Real Academia de Londres.
- La Real Sociedad de Pintores de Retratos.
- La Real Sociedad de Artistas Británicos.
- El Instituto Real de Pintores de Óleo.
- La Sociedad de la Pintura al Pastel (ganador del premio por la mejor representación de la luz)
- "Not the Turner Prize" patrocinado por el periódico The Daily Mail (ganador con "El Retrato de Jock").
- Primer premio: Vélez Rubio en Otoño 2010.

También, muchos de sus cuadros y dibujos, incluyendo bastantes retratos, residen en colecciones privadas en el Reino Unido, Francia, España, República Checa, Estados Unidos y Australia.

John ha viajado a muchos lugares y la exposición actual refleja los diferentes estilos que le han influenciado. Las pinturas de figuras están basadas en dibujos que se hicieron durante los años estudiantiles en Oxford. Los retratos que se exponen fueron pintados a lo largo de cuarenta años. Los paisajes están inspirados por las vistas impresionantes de la zona de Vélez Rubio. También se exponen muchas reproducciones fotográficas que John espera que sean una alternativa atractiva en estos tiempos de austeridad. Los cuadros grandes y semi abstractos representan una exploración de sus años tempranos en el sureste de Asia, lo cual quiere desarrollar en los años próximos.



Retrato de Annalie



Los dos filósofos



Tormenta de nieve sobre la Muela al amanecer

GALERÍA - ESTUDIO "LA CONCEPCIÓN"
(antigua ermita del S. XVI)
Vélez-Blanco (Almería)

DEL 8 AL 31 DE JULIO DE 2011

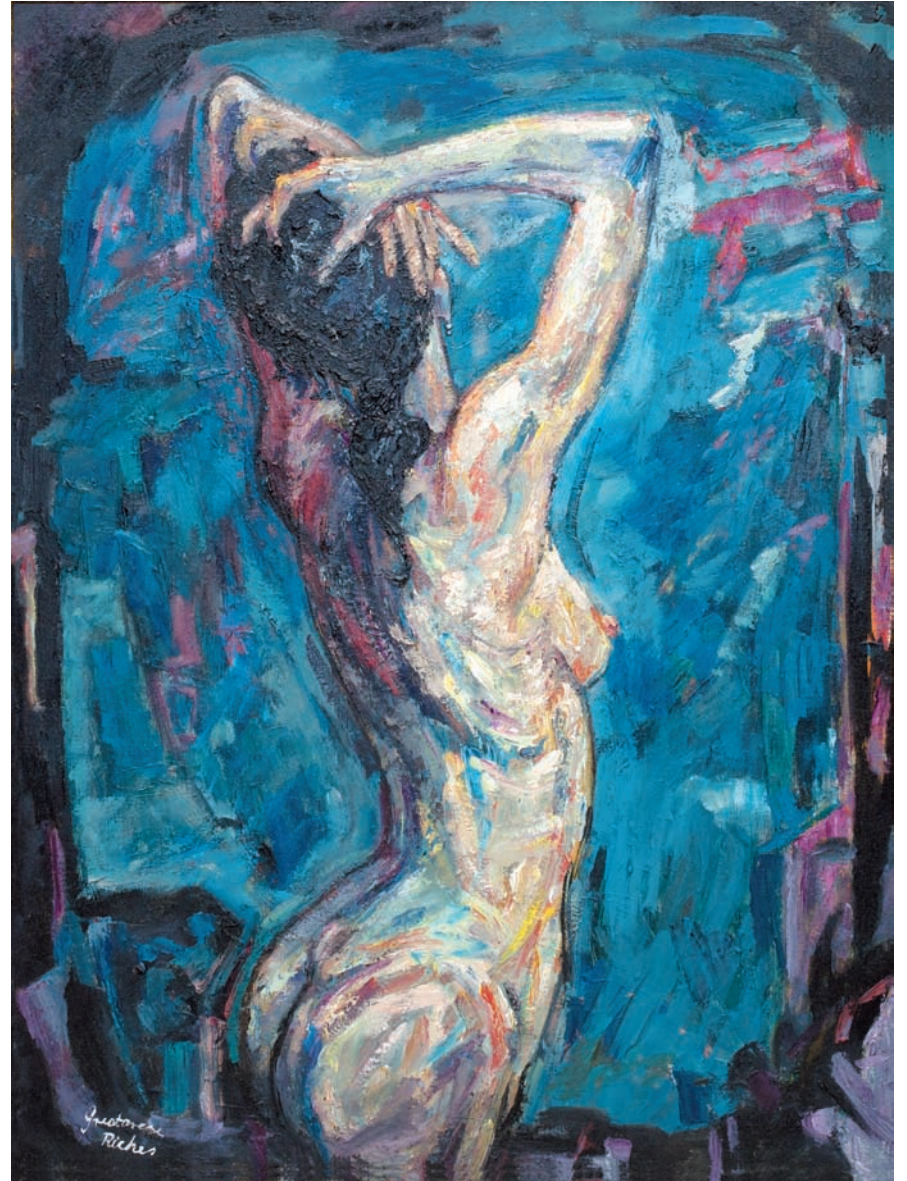
VISITAS

De martes a viernes: de 19,00 a 21,00 horas

Sábados y domingos:

de 12,00 a 14,00 y de 19,00 a 21,00 horas

EXPOSICIÓN DE PINTURAS Y REPRODUCCIONES FOTOGRÁFICAS



de John Greateorex Riches